

Boiler Flux Rojo – Revisión de sensor de temperatura

RESUMEN

SITUACIÓN Quemador no enciende

METODO Revisión de componente SENSOR TEMPERATURA

TIEMPO 5 minuto

MODELO(S) MBF06ZB - MBF06ZC - MBF10BB - MBF10BC - MBF16NB - MBF16NC

**OBSERVACIONES
ADICIONALES** Equipo no enciende

HERRAMIENTA REQUERIDA



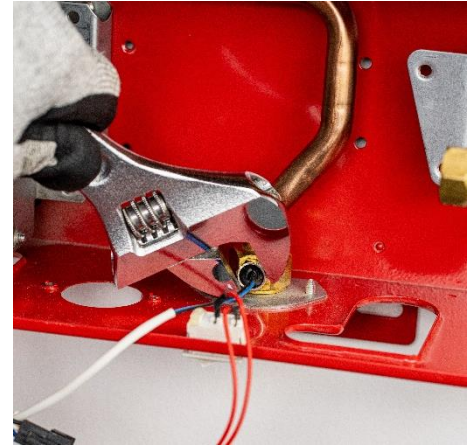
AREA DE TRABAJO



Boiler Flux Rojo – Revisión de sensor de temperatura

Procedimiento

- 1 Ubicar sensor y revisar cableado



- 2 Retirar sensor de temperatura de la tubería donde se encuentra ubicado.



Boiler Flux Rojo – Revisión de sensor de temperatura

3

Medir impedancia del sensor de temperatura en un vaso con hielo

Gira la perilla del multímetro hacia la etiqueta "Ohms" para leer la impedancia.



4

Los valores de medición son 10kΩ
Con agua temperatura ambiente a 25°C



10 KΩ

°C	Resistencia (KΩ)	°C	Resistencia (KΩ)
0	35.3	25	10
5	26.9	30	8
10	20.7	40	5.2
15	16.1	50	3.5
20	12.6	60	2.4